



進展測驗 (一)

日期：_____

成績：_____ / 50

限時：35 分鐘

評分欄

1. $432 + 279 =$ _____

/1

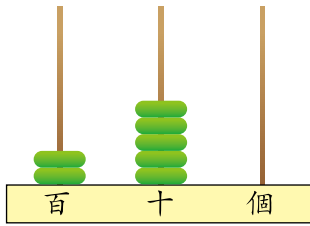
2. $548 + 169 + 44 =$ _____

/1

3. $109 + 66 + 625 =$ _____

/1

4.



(a) 用中國數字寫出上圖算柱所表示的數。

答案：_____

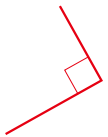
/4

(b) 在上圖算柱所表示的數裏，百位數字是 _____，
而十位數字代表的數值是 _____。

/2

5. 把下面的角度由小至大排列出來，把代表答案的英文字母寫在橫線上。

A



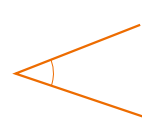
B



C



D



答案：_____， _____， _____， _____
(最小) (最大)

/4

6. 在 374 中，3 在 _____ 位，表示的數值是 _____。

/2

7. 悦心原本儲了 326 元，新年的時候再從紅封包得到 178 元，悦心現在有 _____ 元。

/1

8.

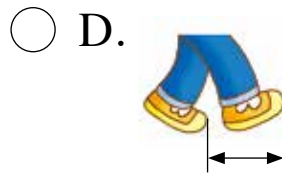
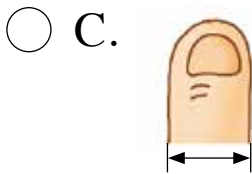
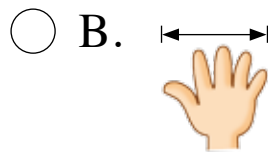
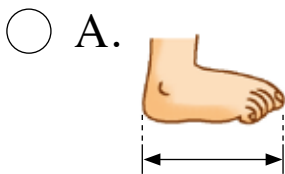


用上面四張卡組成最小的三位奇數。

答案：_____

/1

9. 下面哪項最適合用來量度儲值卡的長度？



/1

10.

旅行團	地點	團費
A	紹興	\$980
B	東莞	\$529
C	新會	\$676

(a) 把三個旅行團的團費由低至高排列出來，把代表答案的英文字母寫在橫線上。

答案：_____， _____， _____
 (最低) (最高)

/6

(b) 子日打算參加旅行團，但他只有 \$700。他可選擇旅行團 * A / B / C。(* 圈出所有答案)

/4

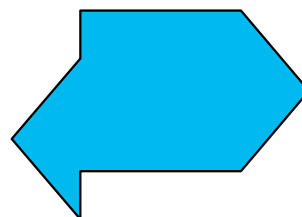
11. 右圖的着色部分內有多少個直角？

A. 1 個

B. 2 個

C. 3 個

D. 4 個



/1

7 減法 (一)

限時：20 分鐘

基礎題目

建議作答時間：8 分鐘

計算下列各題。

1.
$$\begin{array}{r} 60 \\ - 40 \\ \hline \square \end{array}$$

2.
$$\begin{array}{r} 98 \\ - 65 \\ \hline \square \end{array}$$

小提示
• 先計算個位，再計算十位。

3. $29 - 16 = \underline{\hspace{2cm}}$

4. $59 - 35 = \underline{\hspace{2cm}}$

5. $72 - 50 = \underline{\hspace{2cm}}$

6. $48 - 36 = \underline{\hspace{2cm}}$

7. $67 - 6 = \underline{\hspace{2cm}}$

8. $98 - 7 = \underline{\hspace{2cm}}$

小提示
• 小心對位。

9. 以下是二年級各班參觀的人數。

班別	2A	2B	2C	2D
同學人數	12	14	14	17

如果每輛旅遊巴士能接載 49 人，最少需要 _____ 輛旅遊巴士才可接載所有同學。

概念性題目

建議作答時間：2 分鐘

10. 在方格內填上正確的數字。

(a)
$$\begin{array}{r} \square 5 \\ - 13 \\ \hline 5 \square \end{array}$$

(b)
$$\begin{array}{r} \square 8 \\ - 7 \square \\ \hline 24 \end{array}$$

11. $97 - \underline{\hspace{2cm}} = 61$

12. 敏琪有 48 元，到超級市場購物用了 32 元，她還餘 元。13. 慈善清潔日，二年級學生共清潔了 27 個公眾地方，比一年級學生多了 12 個地方。一年級學生共清潔了 個地方。

S 14.



偉峰家



休息地點



學校

32米

偉峰從家跑到學校，全程 98 米，他在途中停下來休息，餘下的距離還有 米。

S 15. A



B



C



D



媽媽有 99 元，她買了一個書包給弟弟，如果她想用餘下的金錢購買另一款開學用品，她可再購買甚麼？把代表答案的英文字母寫在橫線上。

答案：



思考角



上圖從左至右的次序推論，下一個圖形應該是甚麼？

- A. B. C. D.



總結評估

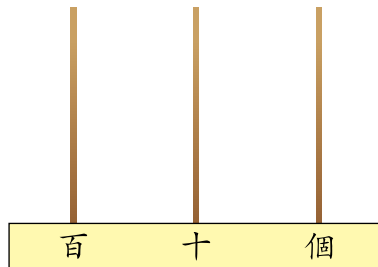
日期：_____

成績：_____ /100

限時：60 分鐘

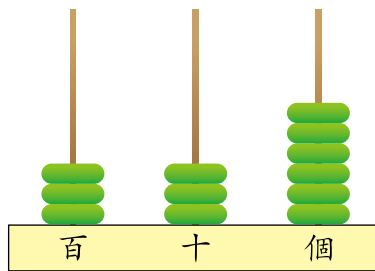
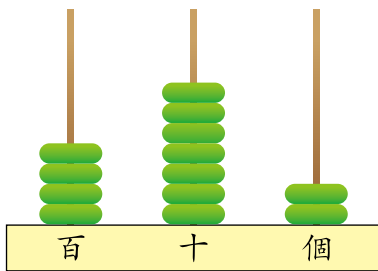
評分欄

1. 把 6 粒算珠畫在算柱上，以表示最小的三位奇數。



/4

2. 下圖兩個算柱的數值的和是多少？



答案：_____

/2

- 3.

姓名	恩賜	希琳	子明	德偉
年齡	26 歲	7 歲	35 歲	56 歲

(a) 志強比恩賜大 15 歲，志強今年 _____ 歲。

/1

(b) 希琳歲數的 8 倍便是 _____ 的歲數。

/1

(c) 子明的歲數與恩賜的相差多少？(列式計算)

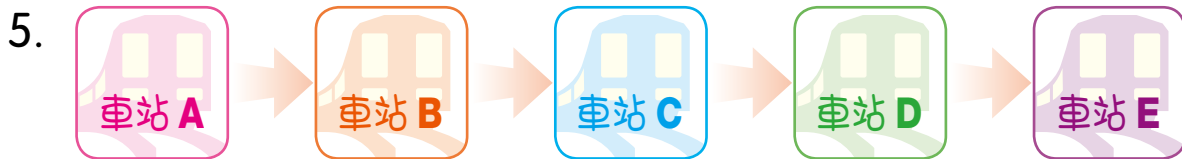
/1

/1

/1

4. 今天鐵路系統沒有任何事故，如果每天如是，一星期的鐵路事故有多少宗？（列式計算）

/1
/1
/1



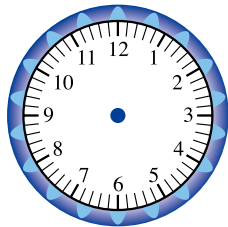
火車平均 5 分鐘到達下一個車站，志權從 A 站開始乘坐火車，他到達 E 站共需 _____ 分鐘。

/1

- S** 6. 愛華有貼紙 42 張，她比詠桐少 19 張，詠桐有貼紙 _____ 張。

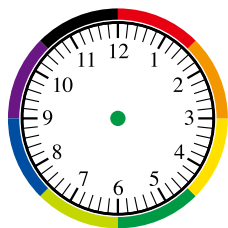
/1

7. 麗霞在 7 時 35 分吃晚飯，在鐘面上加畫時針和分針，以顯示這個時間。



/4

8. 智雄練跑的時間長 1 小時 20 分鐘，他在 7 時 30 分開始跑步，在下圖的鐘面加畫時針和分針以顯示他跑完的時間。



/4

應用題特訓



被乘數和乘數的次序分別

在橫線上填上正確的答案，並圈出正確的算式。



解題要訣

- 留意題目中哪個是被乘數，哪個是乘數。

1. 每隻小鴨有 2 隻腳，8 隻小鴨有腳多少隻？

每隻小鴨有腳的數量：_____ 隻 倍數：_____

8 隻小鴨有腳：

$$2 \times 8 / 8 \times 2 \\ = 16 \text{ (隻)}$$



2. 每隻蜘蛛有 8 隻腳，2 隻蜘蛛有腳多少隻？

每隻蜘蛛有腳的數量：_____ 隻 倍數：_____

2 隻蜘蛛有腳：

$$2 \times 8 / 8 \times 2 \\ = 16 \text{ (隻)}$$



3. 花店有花 9 束，每束花有 6 枝，花店共有花多少枝？

每束花的數量：_____ 枝 倍數：_____

花店共有花：

$$9 \times 6 / 6 \times 9 \\ = 54 \text{ (枝)}$$





高階思維訓練

十的組合

$$1 + 9 = 10 \quad 2 + 8 = 10 \quad 3 + 7 = 10$$

$$4 + 6 = 10 \quad 5 + 5 = 10$$

算一算

1. $6 + 7 + 4$

$$= 6 + \underline{\quad\quad\quad} + 7$$

$$= \underline{\quad\quad\quad} + 7$$

$$= \underline{\quad\quad\quad}$$

思維解構

- 先計算十的組合，即先計算 $6 + 4$ 之後再加 $+7$ 。

2. $21 + 6 + 9$

$$= 21 + \underline{\quad\quad\quad} + \underline{\quad\quad\quad}$$

$$= \underline{\quad\quad\quad} + \underline{\quad\quad\quad}$$

$$= \underline{\quad\quad\quad}$$

思維解構

- 先計算 $21 + 9$ 。

想一想

從以上十的組合的速算中，你能利用心算找出下列各題的答案嗎？

3. $5 + 9 + 5 = \underline{\quad\quad\quad}$

4. $12 + 7 + 8 = \underline{\quad\quad\quad}$

5. $8 + 13 + 7 = \underline{\quad\quad\quad}$

6. $3 + 9 + 11 = \underline{\quad\quad\quad}$

常見題型分析



計算題

例 $502 + 377 =$ _____ (練習 2 題 3.)

例
$$\begin{array}{r} 158 \\ + 369 \\ \hline \end{array}$$
 (練習 3 題 3.)



應對策略

- 留意直式的對位及進位。



應對策略

- 先計算個位，再計算十位，最後才計算百位。

例

$$\begin{array}{r} 42 \\ - 28 \\ \hline \end{array}$$
 (練習 8 題 2.)



應對策略

- 留意借位後十位要再減 1。

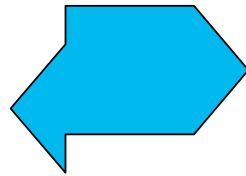


選擇題

例 右圖的着色部分內有多少個直角？

- A. 1 個 B. 2 個
 C. 3 個 D. 4 個

(進展測驗 (一) 題 11.)



應對策略

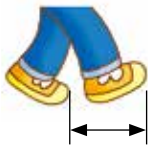
- 留意題目要求數算的是着色部分內的直角，着色部分外的直角不必計算在內。

例 下面哪項最適合用來量度筆裝塗改液的長度？(練習 4 題 8.)

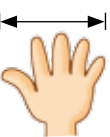
A.



B.



C.



D.



應對策略

- 留意問題中需要量度的物件的長度，再判斷用哪一種永備尺最合適。



輕鬆數學



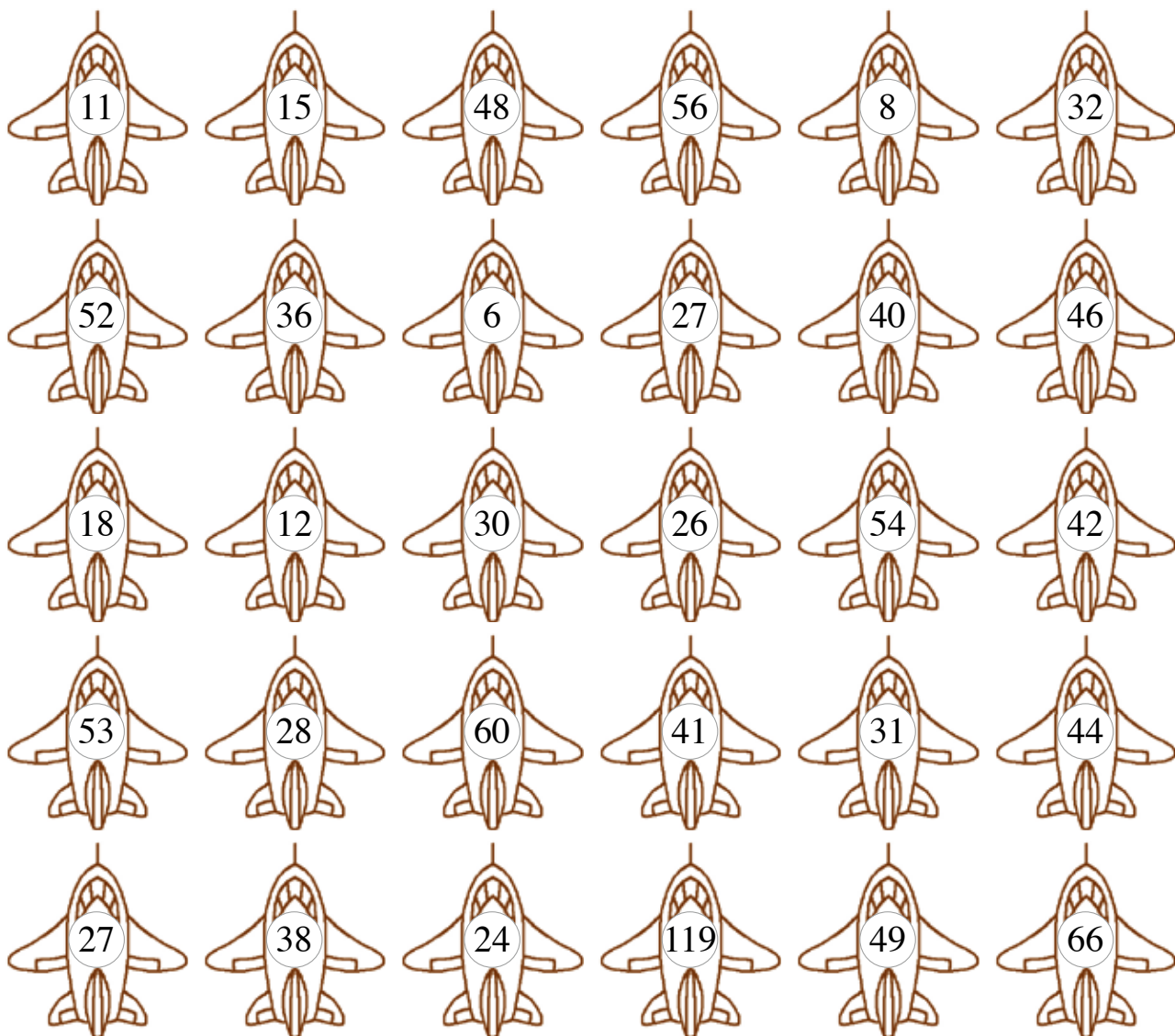
隱形戰機

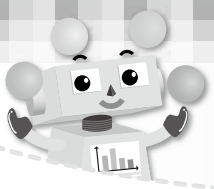
空軍基地與隱形戰機失去聯絡，你能找出這架隱形戰機嗎？

1. 任務條件：

(a) 把是 6 的倍數的戰機塗上顏色。

(b) 數數有多少架戰機填了顏色，有色戰機的數目就是隱形戰機的編號，請把這架戰機圈出來。





姓名：_____ 班別：_____

日期：_____

成績：_____ /33

小測試 (一) (訓練 1 至 4)

1. $571 + 123 =$ _____
2. $456 + 517 =$ _____
3. $157 + 247 + 553 =$ _____
4. $283 +$ _____ $= 710$
5. 在方格內填上正確的數字。

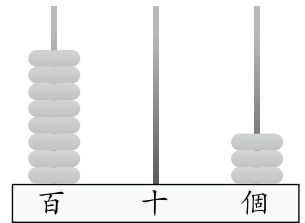
(a)

$$\begin{array}{r} 6 \quad 7 \quad 2 \\ + \square \quad \square \quad \square \\ \hline 8 \quad 2 \quad 5 \end{array}$$

(b)

$$\begin{array}{r} 2 \quad 7 \quad 6 \\ + \square \quad 9 \quad \square \\ \hline 8 \quad \square \quad 4 \end{array}$$

6. (a) 右圖的算柱代表 _____。
- (b) 讀作：_____。
- (c) 「_____」在百位，表示 _____。
- (d) 「_____」在十位，表示 _____。
- (e) 「_____」在個位，表示 _____。



7. 下列哪個數是「六百零六」？
- A. 660 B. 666 C. 606 D. 66
8. 下面的長方形的長度和闊度是多少 cm？

