

姓名

四年級

日期

測驗範圍

測驗二

限時

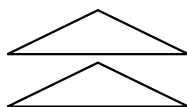
45
分鐘

得分

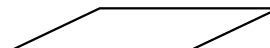
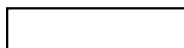
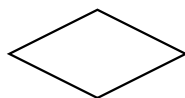
/100

- 菱形
- 四邊形的關係
- 製作四邊形
- 圖形分割
- 圖形拼砌

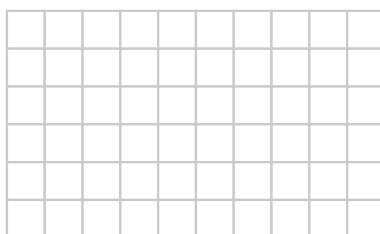
1.



上圖中的兩個三角形可以拼出下列哪些四邊形？把它們圈出來。



2. 在以下的方格紙上繪畫一個菱形。



3. 下列哪一項是菱形的性質？

- A. 只有一組對邊相等
- B. 只有一組對邊互相平行
- C. 只有一組對角相等
- D. 兩組對邊平行且相等

4. 一個四邊形既是長方形又是菱形，它是一個 _____ 形。

5. 寫出具有以下性質的四邊形：兩組對邊相等，但鄰邊不一定相等。

答案：_____ 形和 _____ 形

考試時間 給分欄

45
分鐘

2分

2分

2分

2分

4分

本頁得分



一、乘法

計算兩位或三位數與整十數的乘法

把該數與整十數的十位數字相乘，然後在積的後面補 0。

例：12 × 70 = 840 ←-----;

12 × 7 = 84，然後補 0

例：123 × 70 = 8610 ←-----;

123 × 7 = 861，然後補 0

計算兩位數與整百數的乘法

把該數與整百數的百位數字相乘，然後在積的後面補兩個 0。

例：12 × 700 = 8400 ←-----;

12 × 7 = 84，然後補 00



小備忘

如果是整十數乘整百數，只需把十位和百位相乘，然後補 3 個 0。

例：70 × 300 = 21 000

以直式計算乘法

1. 兩位數乘以兩位數 / 三位數乘以兩位數

- ① 把各數位對齊，然後在乘數下方的個位補 0。
- ② 由被乘數的個位開始，逐一與乘數的十位相乘，把結果寫在積的十位、百位及千位（如有）上。
- ③ 由被乘數的個位開始，逐一與乘數的個位相乘，把結果寫在上面所得的積之下，注意把各數位對齊。
- ④ 把已對齊的兩個積相加，結果便是所求的積。

例：18 × 23

$$\begin{array}{r}
 18 \\
 \times 23 \\
 \hline
 54 \quad \text{③ } 18 \times 3 \\
 360 \quad \text{② } 18 \times 20 \\
 \hline
 414 \quad \text{④}
 \end{array}$$

例：118 × 27

$$\begin{array}{r}
 118 \\
 \times 27 \\
 \hline
 826 \quad \text{③ } 118 \times 7 \\
 2360 \quad \text{② } 118 \times 20 \\
 \hline
 3186 \quad \text{④}
 \end{array}$$



小備忘

同一數位滿 10 便要進 1。注意進位的數可以是 1 至 8 其中一個數。



小備忘

計算三位數乘兩位數時，可把兩個數交換位置。利用直式計算時便把三位數寫在兩位數的上方。