

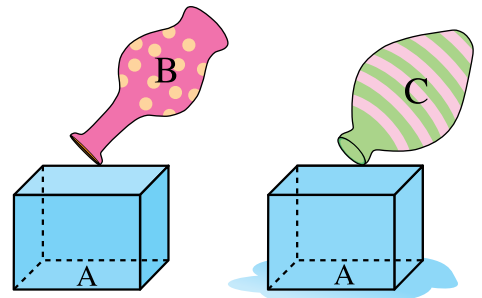




## 選擇題

4. 把容器 B 和 C 裝滿水，然後分別倒進空的容器 A 內，結果如右圖所示。下列哪一項描述是正確的？

- A. 容器 A 的容量最大。  
 B. 容器 B 的容量最大。  
 C. 容器 C 的容量最大。  
 D. 三個容器的容量相同。



5. 量度午餐盒的容量時，使用下列哪一個容器作為自訂單位最合適？

- A. 茶杯       B. 熱水瓶       C. 湯匙       D. 水桶






## 綜合應用題



6. 一瓶綠茶可注滿 3 個水杯。現有 2 瓶綠茶，可注滿水杯 \_\_\_\_\_ 個。



## 公開試挑戰題

7. 盛滿水的  剛好注滿       。

盛滿水的  剛好注滿   。

盛滿水的  剛好注滿 \_\_\_\_\_ 個  。

計算下列各題。(每題 2 分，共 12 分)

1.  $1560 + 3421 - 2825 =$  \_\_\_\_\_

2.  $6734 - (2801 + 1749) =$  \_\_\_\_\_

3.  $586 + 137 \times 4 =$  \_\_\_\_\_

4.  $7 \times (394 - 286) =$  \_\_\_\_\_

5.  $\frac{1}{9} + \frac{7}{9} =$

6.  $\frac{13}{20} - \frac{7}{20} - \frac{3}{20} =$

把答案圈出來。(每題 2 分，共 6 分)

7. 三條邊長度相等的三角形是 \* 等邊 / 等腰 / 直角 三角形。

8. 一個水杯的容量約是 200 \* 毫米 / 米 / 毫升 / 升。

9. 一個魚缸的容量約是 20 \* mL / L / g / kg。

把答案的圓圈塗黑和塗滿。(每題 2 分，共 4 分)

10. 量度一個熱水瓶的容量時，使用下列哪一項作為自訂單位最合適？

- A. 湯匙       B. 水煲       C. 水杯       D. 水桶

11. 量度下列哪一項的容量時，使用飯碗作為自訂單位最合適？

- A. 電飯煲       B. 藥水瓶       C. 茶杯       D. 浴缸



計算下列各題。(每題 2 分，共 16 分)

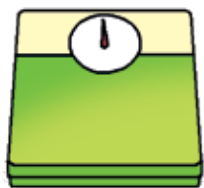
1.  $193 \times 4 =$  \_\_\_\_\_
2.  $96 \div 7 =$  \_\_\_\_\_
3.  $7014 - 4276 + 1592 =$  \_\_\_\_\_
4.  $8521 - (3610 + 1479) =$  \_\_\_\_\_
5.  $218 + 85 \times 3 =$  \_\_\_\_\_
6.  $5 \times (672 - 208) =$  \_\_\_\_\_
7.  $\frac{8}{9} - \frac{7}{9} =$
8.  $\frac{4}{13} + \frac{7}{13} + \frac{1}{13} =$

在橫線上填寫答案。(4 分)

9. 在 97 685 中，「\_\_\_\_\_」在萬位，表示 \_\_\_\_\_。

在方格內填寫代表答案的英文字母。(每小題 2 分，共 8 分)

10. 要量度下列各項，以下哪一種工具最適合？



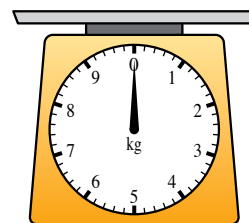
P. 浴室磅



Q. 滾輪



R. 拉尺



S. 磅

(a) 一個籃球場的闊度

(b) 一個西瓜的重量

(c) 一個雪櫃的高度

(d) 一個成年人的體重

## 速解技巧 1



例 下列哪一個數最大？

- A. 48 009
- B. 48 090
- C. 49 080
- D. 49 008



先排除明顯不合適的選項。

觀察選項 A 至 D。它們的萬位數字相同，所以比較千位數字。

選項 A 和 B 的千位數字都是 8，而選項 C 和 D 的千位數字都是 9。由於 9 比 8 大，所以選項 A 和 B 不是答案，先排除選項 A 和 B。

觀察選項 C 和 D。它們的百位數字相同，所以比較十位數字。由於 8 比 0 大，所以答案是選項 C。

## 速解技巧 2



例 下列哪一項是平行四邊形的性質？

- A. 四邊長度必定相等。
- B. 必定有兩組對邊平行。
- C. 必定有四個直角。
- D. 只有一組對邊平行。



可以先檢查「不可能同時正確」的選項。

在以上 4 個選項中，選項 B 是「必定有兩組對邊平行」，選項 D 是「只有一組對邊平行」，這兩個選項不可能同時正確（但可以同時錯誤）。可以先檢查它們是不是答案。

「必定有兩組對邊平行」是平行四邊形的性質；「只有一組對邊平行」是梯形的性質，而不是平行四邊形的性質。因此，答案是選項 B。